

Duschen mit Wärmerückgewinnung



Christoph Rusch
CTO Joulia SA
Co-Founder und Maschinenbau-
ingenieur HTL

Zeitgemässe Bauten benötigen fürs Warmwasser nahezu gleich viel Energie wie für die gesamte Heizung. Doch mit jedem Duschen geht die wertvolle Energie des Warmwassers durch den Abfluss verloren.

Mit Joulia-Inline kommt ein effizientes Energiesparprodukt auf den Markt. Unauffällig und ohne Anschluss an das öffentliche Stromnetz kann man genutzte Energie zurückgewinnen und wertvolle Kilowattstunden einsparen.

Während die Gebäudehülle immer perfekter gedämmt ist, stellt das Abwasser immer noch ein grosses «Loch in der Dämmung» dar. Meist wird die Wärme ungeachtet in die Kanalisation gespült. Eigentlich verrückt, dass dies heute immer noch erlaubt ist ...

Dieser unbefriedigende Zustand beschäftigte bereits 2007 ein kleines Team aus Ingenieuren. Diese begannen zu experimentieren, um eine Lösung zu entwickeln, die nicht nur ökologisch ist, sondern auch die Fachplaner und Handwerker von der ökonomischen Seite überzeugt. Die Entwicklung wurde durch die Stiftung für technologische Innovation STI gefördert und finanziell unterstützt.

Erste Erfolge

Nach mehr als drei Jahren Experimentieren, Messen und Optimieren wurde am 1. Juli 2010 die Joulia SA gegründet. Im September 2012 kam die erste Duschwanne mit Wärmerückgewinnung auf den Markt. Das Frischwasser wurde entlang der Rückseite des Duschwannenbodens geführt, wo es sehr effizient die Wärme über den Wannenboden aufnahm.

Die Joulia-Duschwanne wurde ins In- und Ausland geliefert, für Neubauten und Renovationen, für Alters-WGs und studentische Wettbewerbsprojekte.

Das kleine Start-up durfte diverse Innovations- und Designpreise entgegennehmen sowie 2013 sogar den Watt d'Or des Bundesamtes für Energie.

Doch der Markt fragte nach einer flexibleren Lösung. Anhand all der wertvollen Feedbacks zur Joulia-Duschwanne wurde bald ein neues Pflichtenheft formuliert.

Die «Joulia-Inline»-Technologie

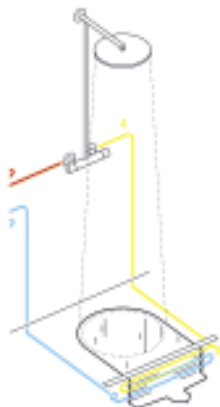
Mit der Weiterentwicklung präsentiert Joulia SA nun stolz den zweiten Streich – modular, super effizient und erschwinglich: eine Duschrinne mit integriertem Wärmetauscher!

Die beeindruckend simple Technik nutzt die Wärme des genutzten Duschwassers, um die Rohre des nachfliessenden Frischwassers zu erwärmen. Dadurch kommt das Kaltwasser bereits um 15 °C wärmer an der Mischbatterie an. Somit muss während des Duschens wesentlich weniger Heisswasser beigemischt werden als bisher. In einem 4-Personen-Haushalt kann man dadurch jährlich ca. 1000 kWh einsparen. Das entspricht der Leistung einer Photovoltaikanlage von 8 m².

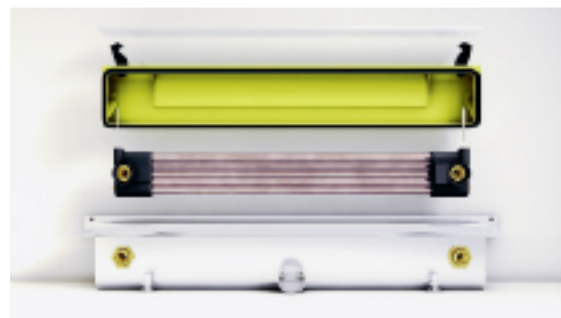
Auch Joulia-Inline wurde bereits preisgekrönt: Die Duschrinne mit Wärmetauscher erhielt Ende Oktober 2015 den Design Preis Schweiz in der Kategorie «Investment Goods».

Kontakt
– info@joulia.com

Infos
– joulia.com



Das Funktionsprinzip von
Joulia-Inline



Joulia-Inline-Duschrinne mit integriertem Wärmetauscher